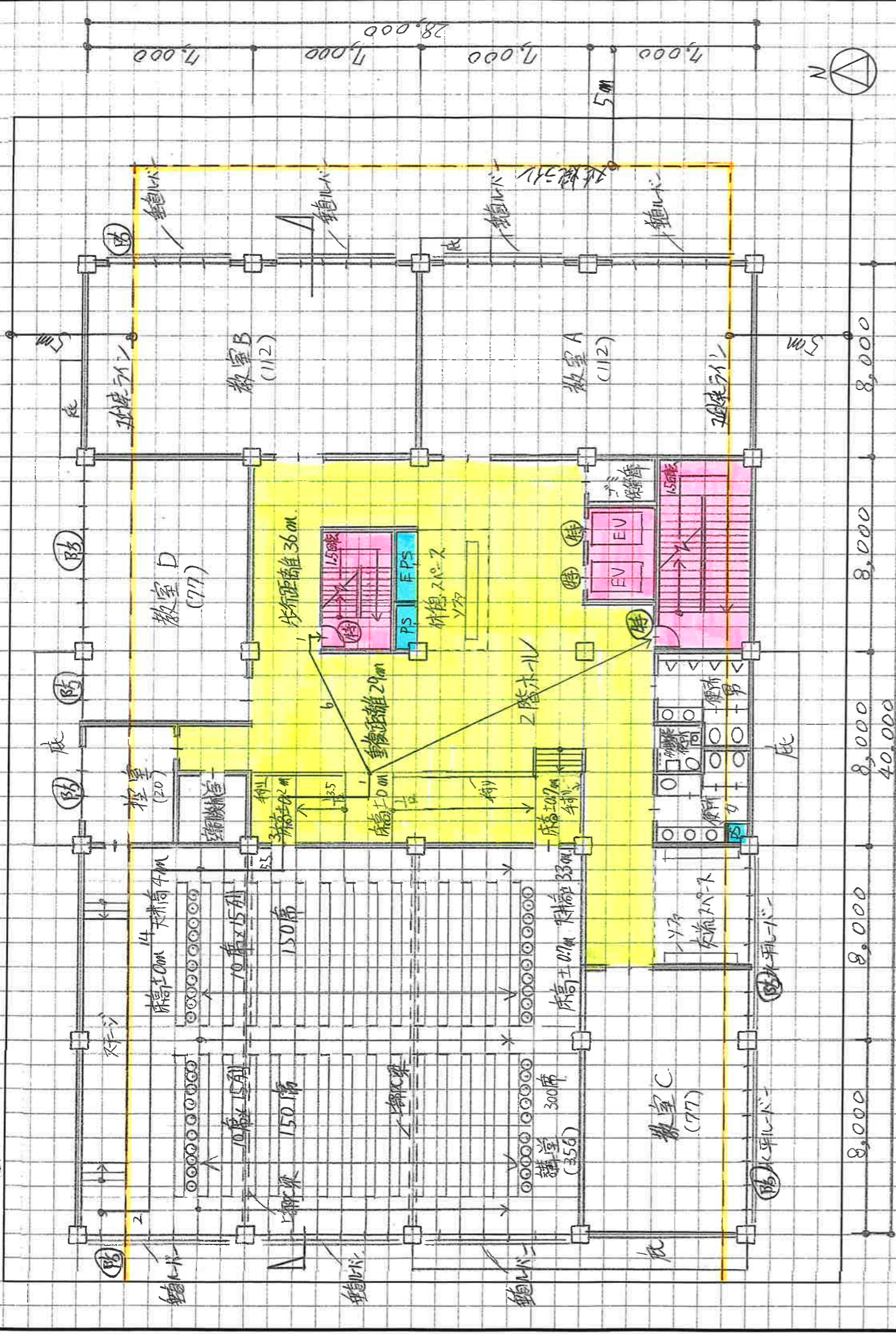
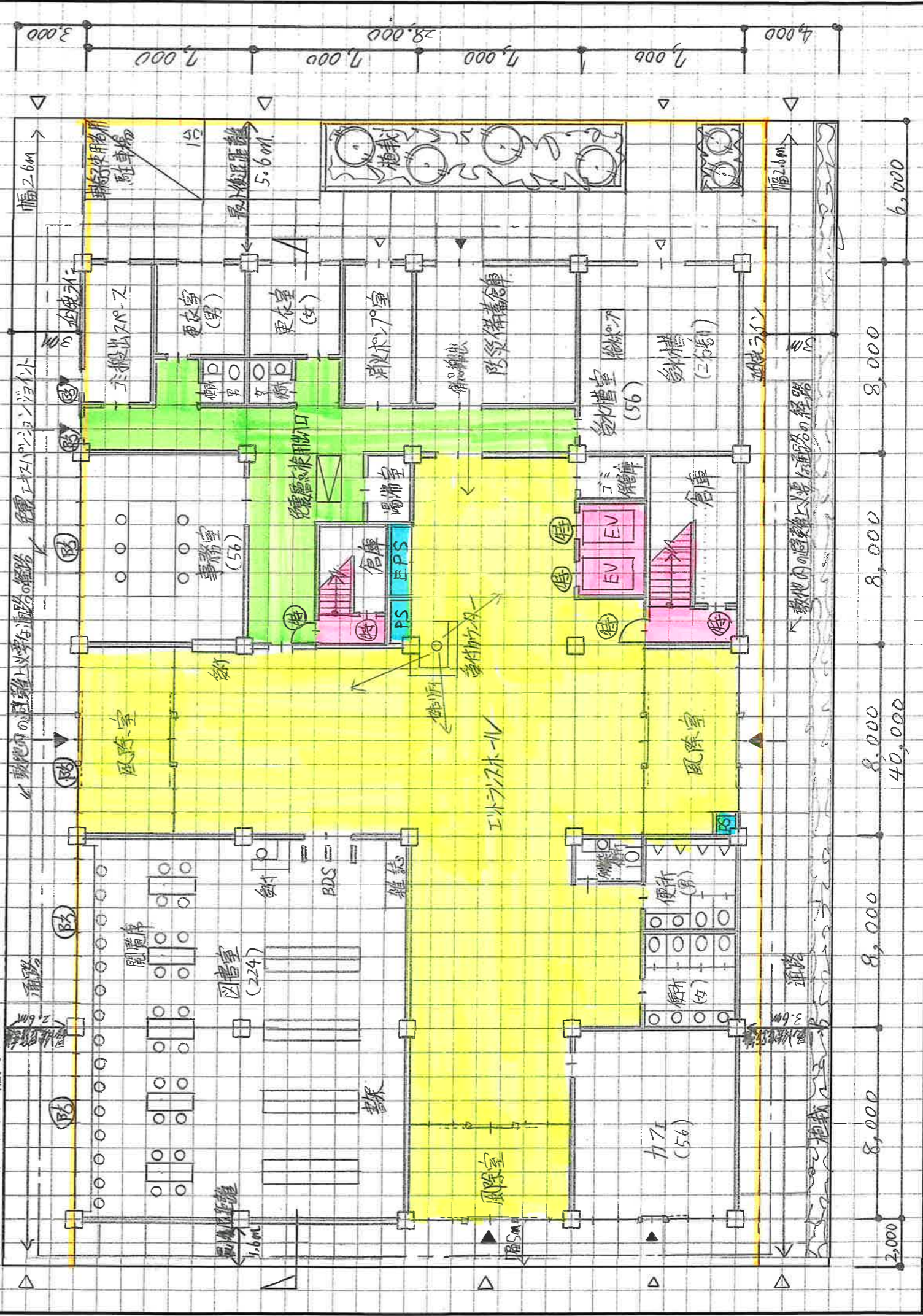


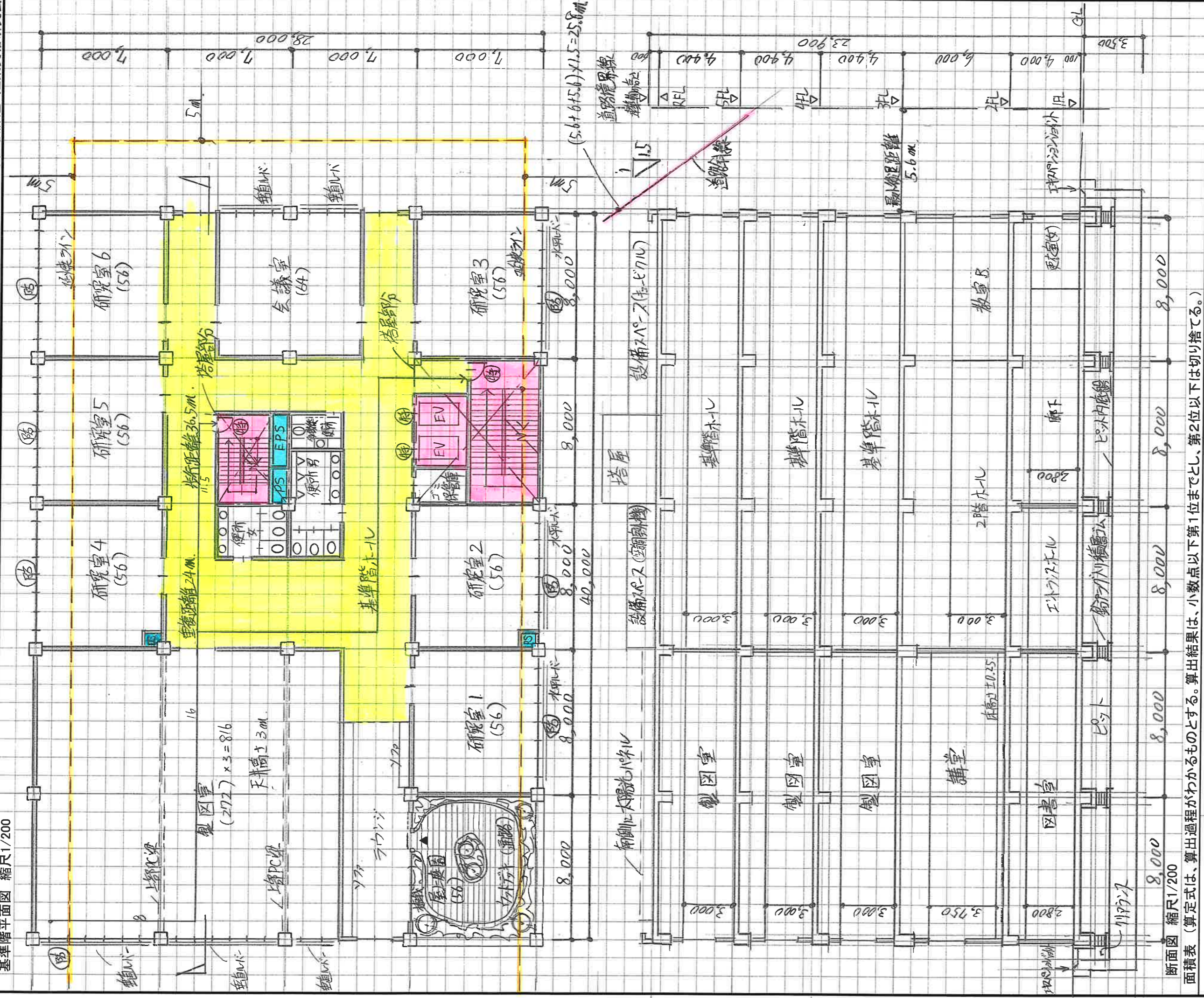
2階平面図 縮尺1/200



1階平面図兼配置図 縮尺1/200







断面図 縮尺1/200

面積表 (算定式は、算出過程がわかるものとする。算出結果は、小数点以下第1位までとし、第2位以下は切り捨てる。)

建築面積	(算定式)	$40.0 \times 28.0 + 8.0 \times 1.0 + 8.0 \times 1.0 \times 14.0 \times 0.5 = 1,143.0$	1,143.0 m <sup>2</sup>
床面積	基準階	(算定式)	$40.0 \times 28.0 - 8.0 \times 7.0 = 1,064.0 \times 3 = 3,192.0$
	2階	(算定式)	$40.0 \times 28.0 = 1,120.0$
	1階	(算定式)	$40.0 \times 28.0 = 1,120.0$
製図室	(算定式)	$16.0 \times 17.0 = 272.0 \times 3 = 816.0$	計 816.0 m <sup>2</sup>
講堂(控室除く)	(算定式)	$16.0 \times 21.0 = 336.0$	336.0 m <sup>2</sup>
合計			5,432.0 m <sup>2</sup>