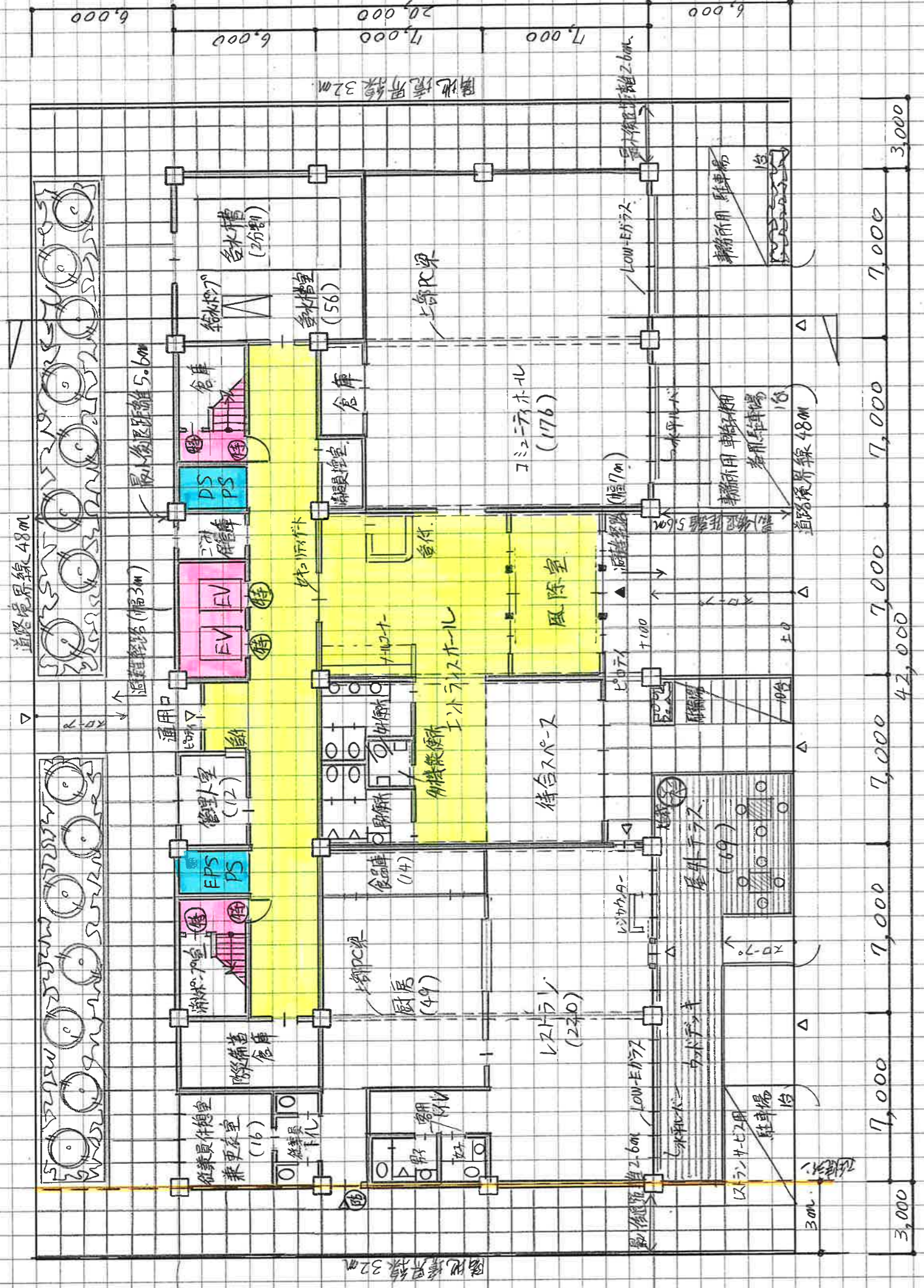
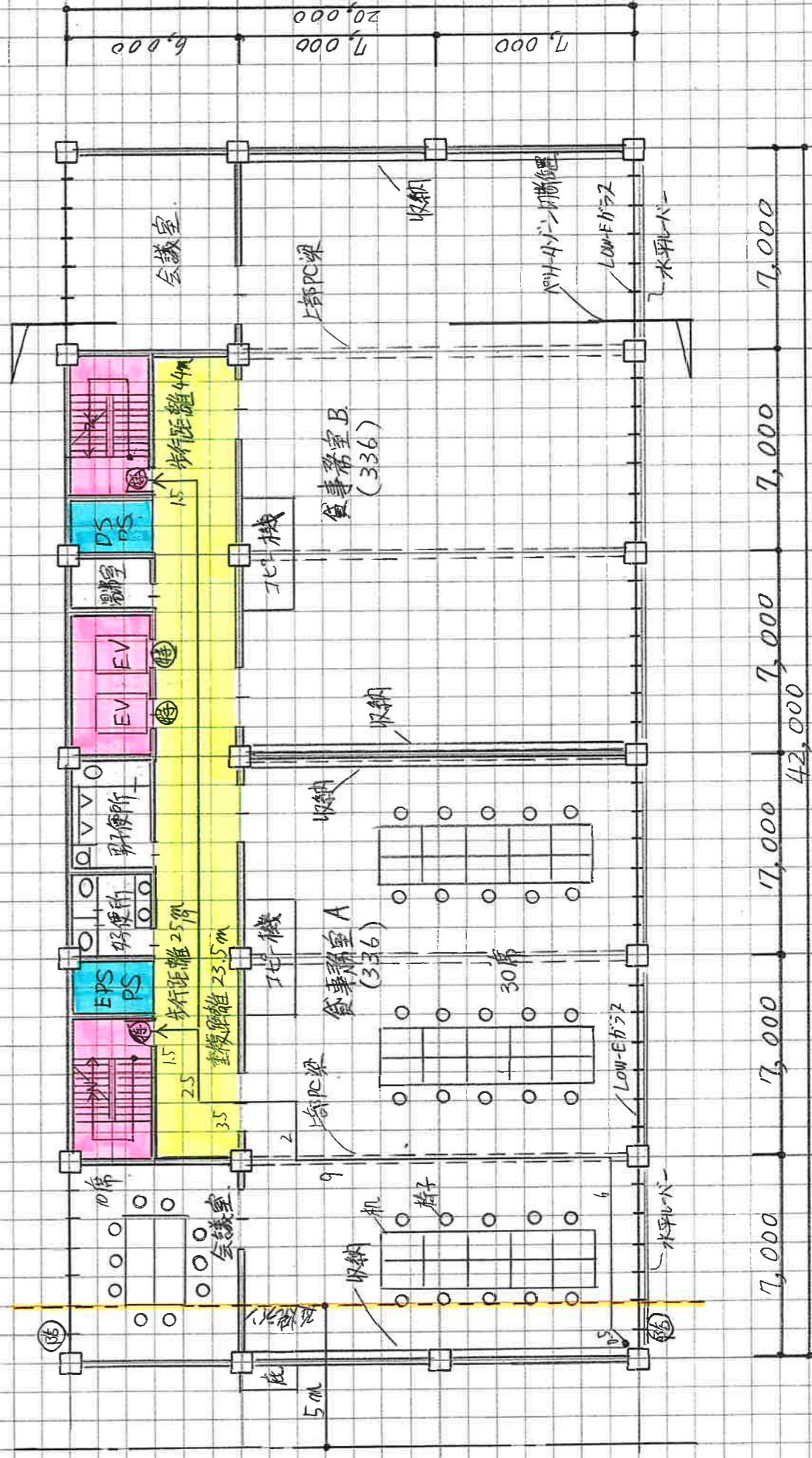


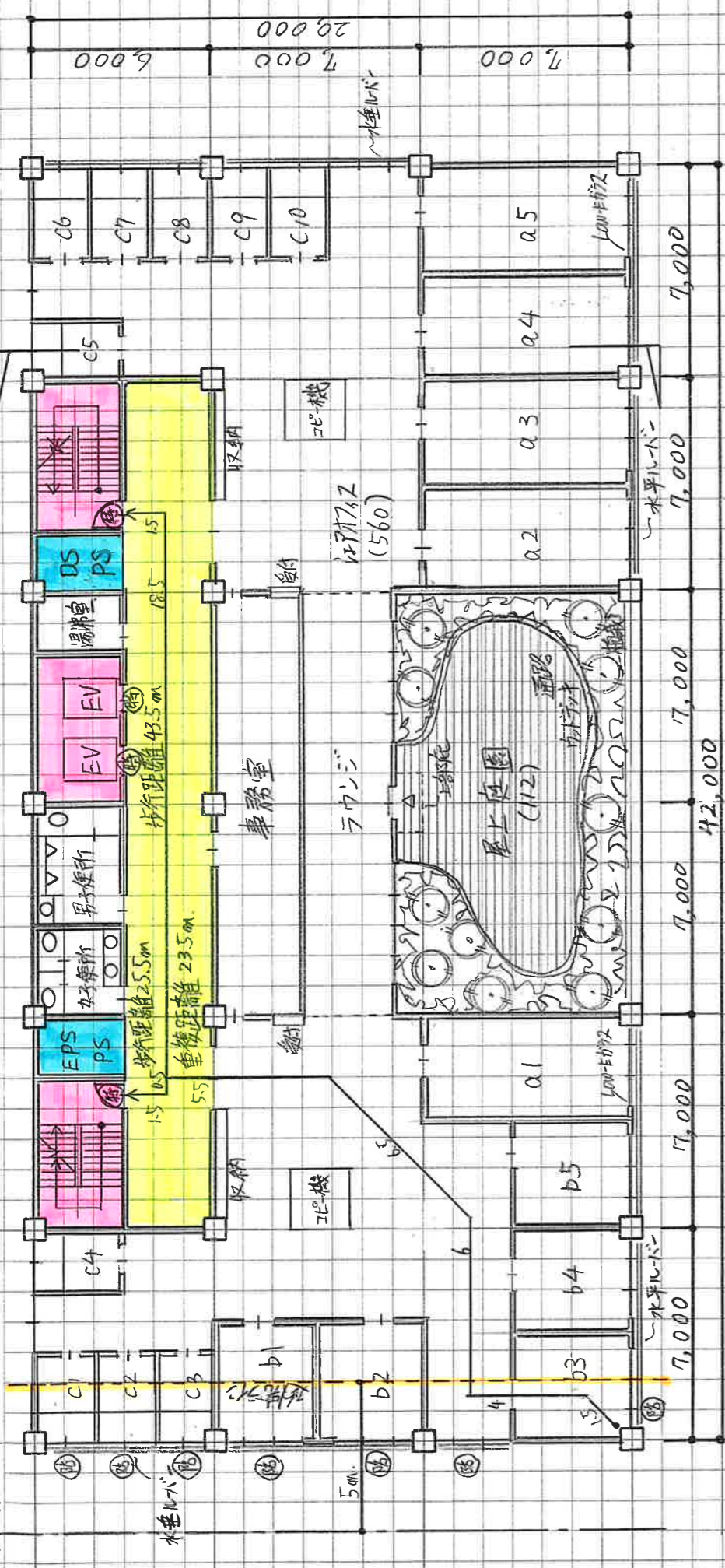
1階平面兼配置図 縮尺1/200



基準階平面図 縮尺1/200



最上階平面図 縮尺1/200



断面図 縮尺1/200

面積表 (算定式は、算出過程がわかるものとする。算出結果は、小数点は以下第1位までとし、第2位以下は切り捨てる。)

建築面積		凡例 (追加記入可)
(算定式)	$42.0 \times 20.0 = 840.0$	840.0 m ²
最上階	(算定式) $42.0 \times 20.0 - 14.0 \times 8.0 = 728.0$	合計
基準階	(算定式) $42.0 \times 20.0 = 840.0 \times 5 = 4,200.0$	5,737.0 m ²
1階	(算定式) $42.0 \times 20.0 - 14.0 \times 2.0 - 3.0 \times 1.0 = 809.0$	80 %
基準階の有効率 (事務室床面積/基準階床面積)		