

# IV構造(12. RC構造) ⑤鉄筋の定着

・下記は、全て正しい鉄筋の定着・付着の例である。

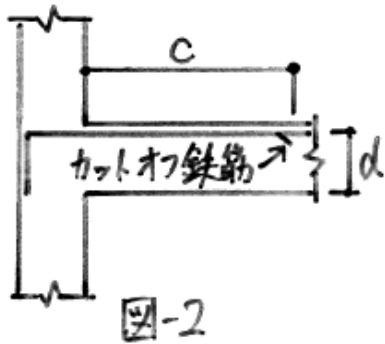


図-2 Cを付着長さとした

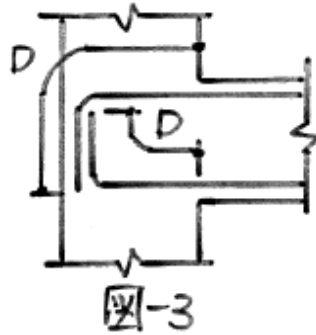


図-3 Dを定着長さとした

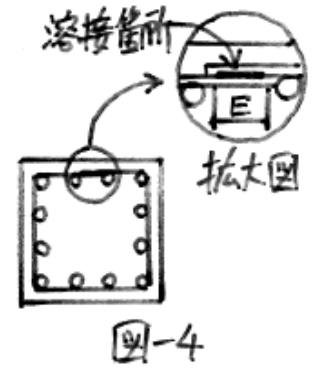
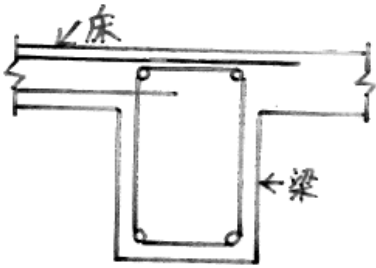
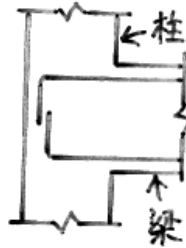


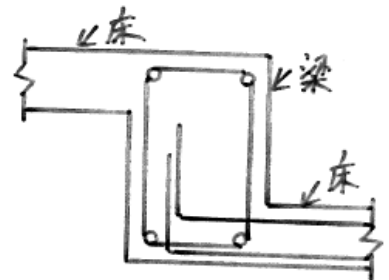
図-4 フックの代わりに溶接とした



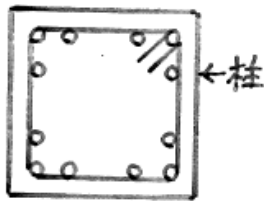
両側スラブの場合のスラブ筋端部の定着



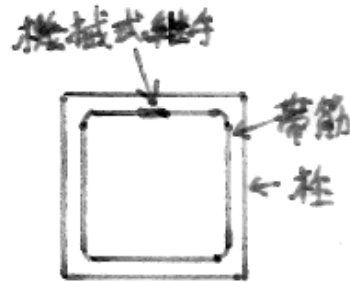
一般階の梁主筋端部の定着



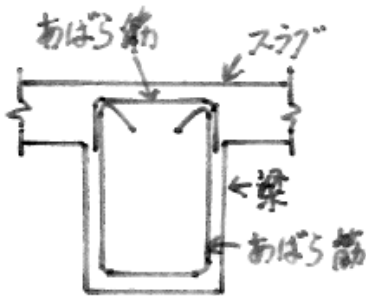
逆スラブの場合のスラブ筋端部の定着



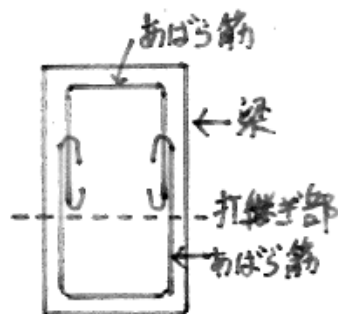
帯筋末端部の納まり



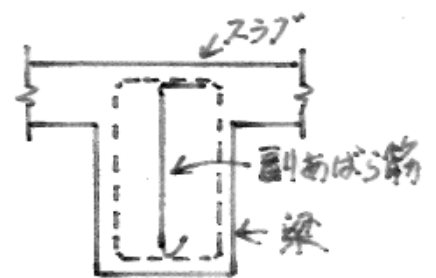
柱の帯筋の納まり



梁のあばら筋の納まり



せいの大きな梁のあばら筋の納まり



梁の副あばら筋の納まり